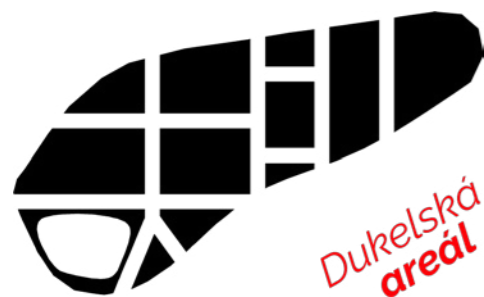
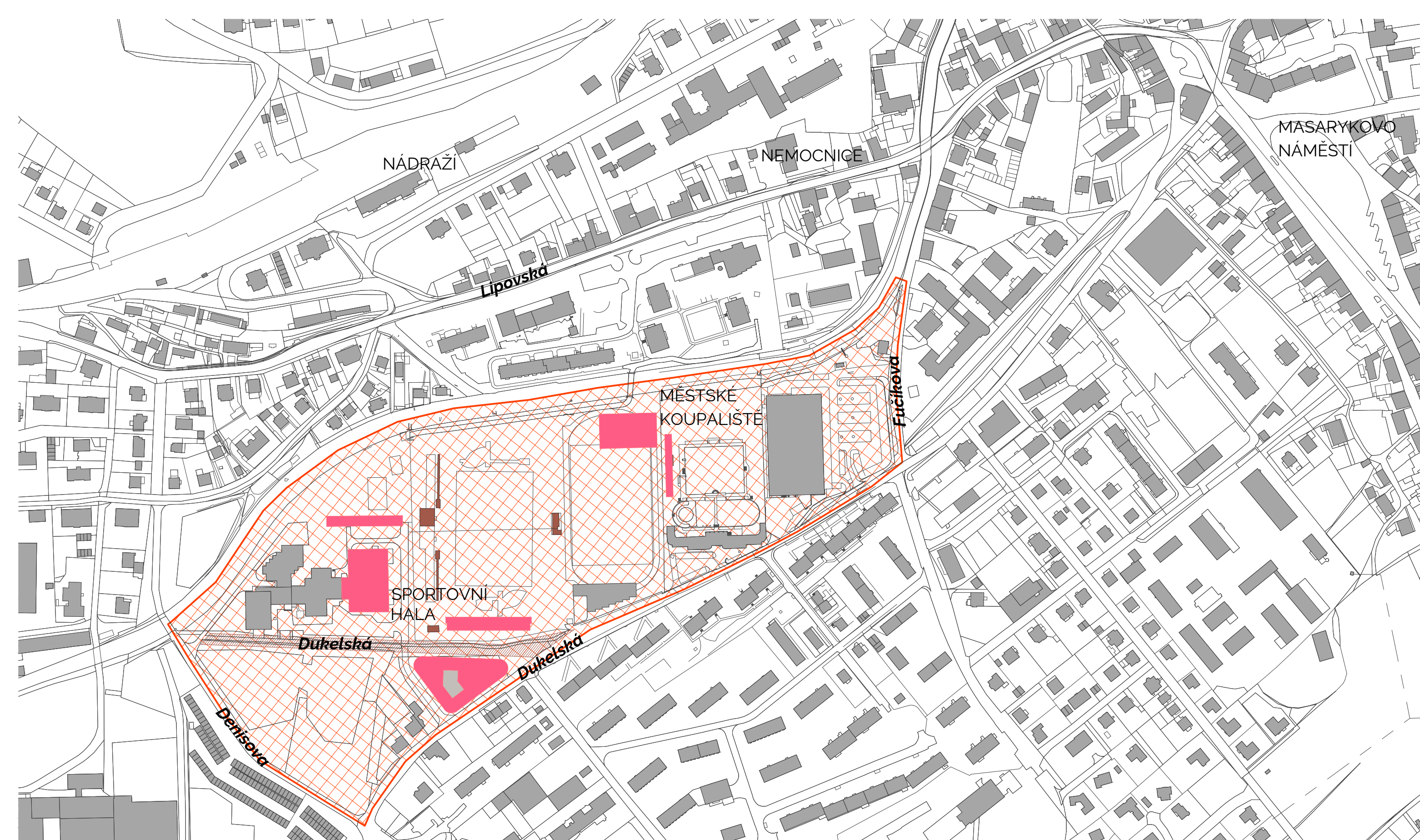
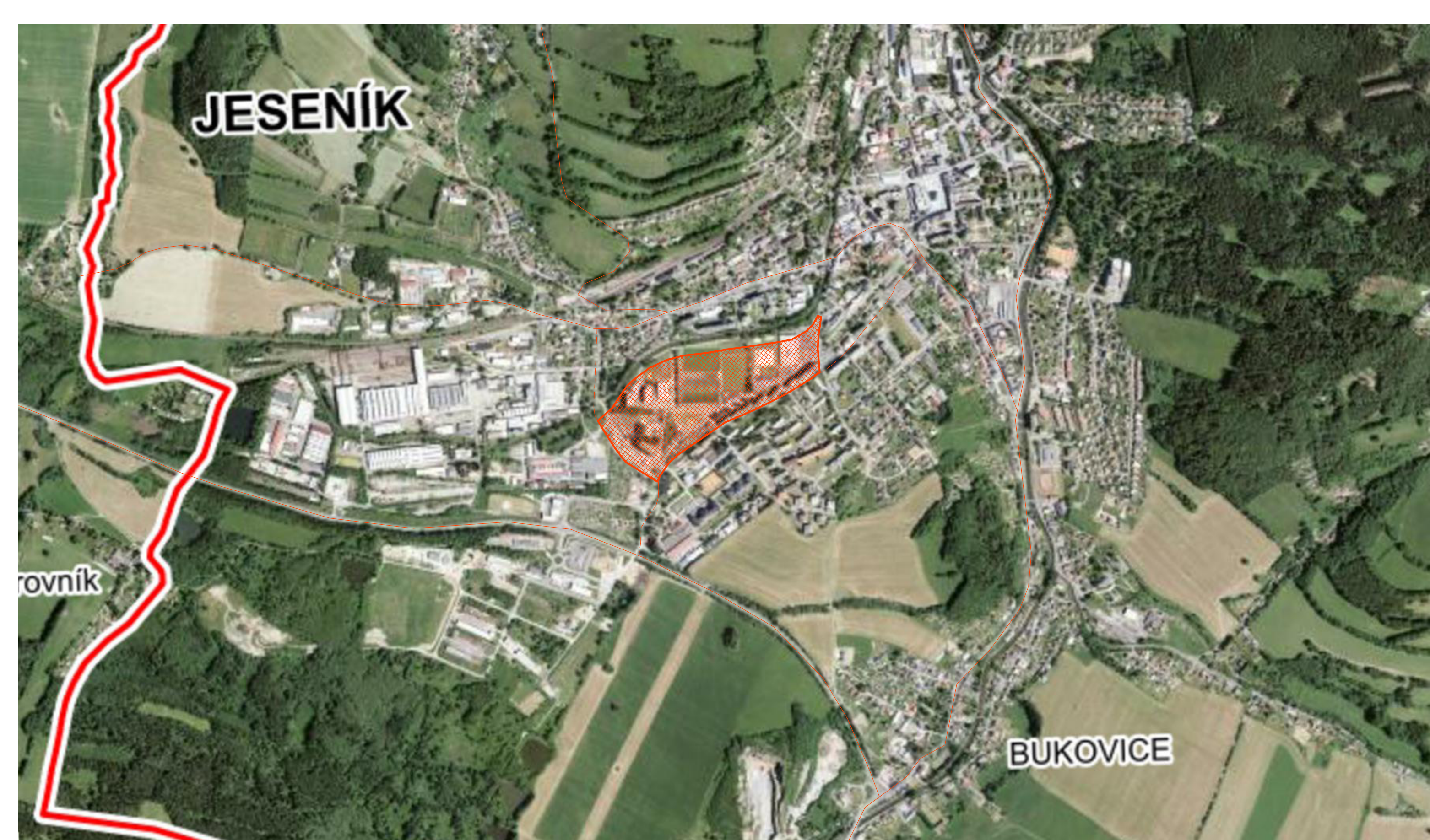


MULLTIFUNKČNÍ SPORTOVNÍ AREÁL JESENÍK

Situační výkresy

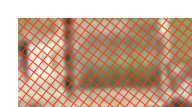




HLAVNÍ DOPRAVNÍ TAHY



DOPRAVNÍ TAH ŘEŠENÉHO ÚZEMÍ



ŘEŠENÉ ÚZEMÍ



ŘEŠENÉ ÚZEMÍ



STÁVAJÍCÍ ZÁSTAVBA MIMO ŘEŠENÉ ÚZEMÍ



STÁVAJÍCÍ ZÁSTAVBA V ŘEŠENÉM ÚZEMÍ



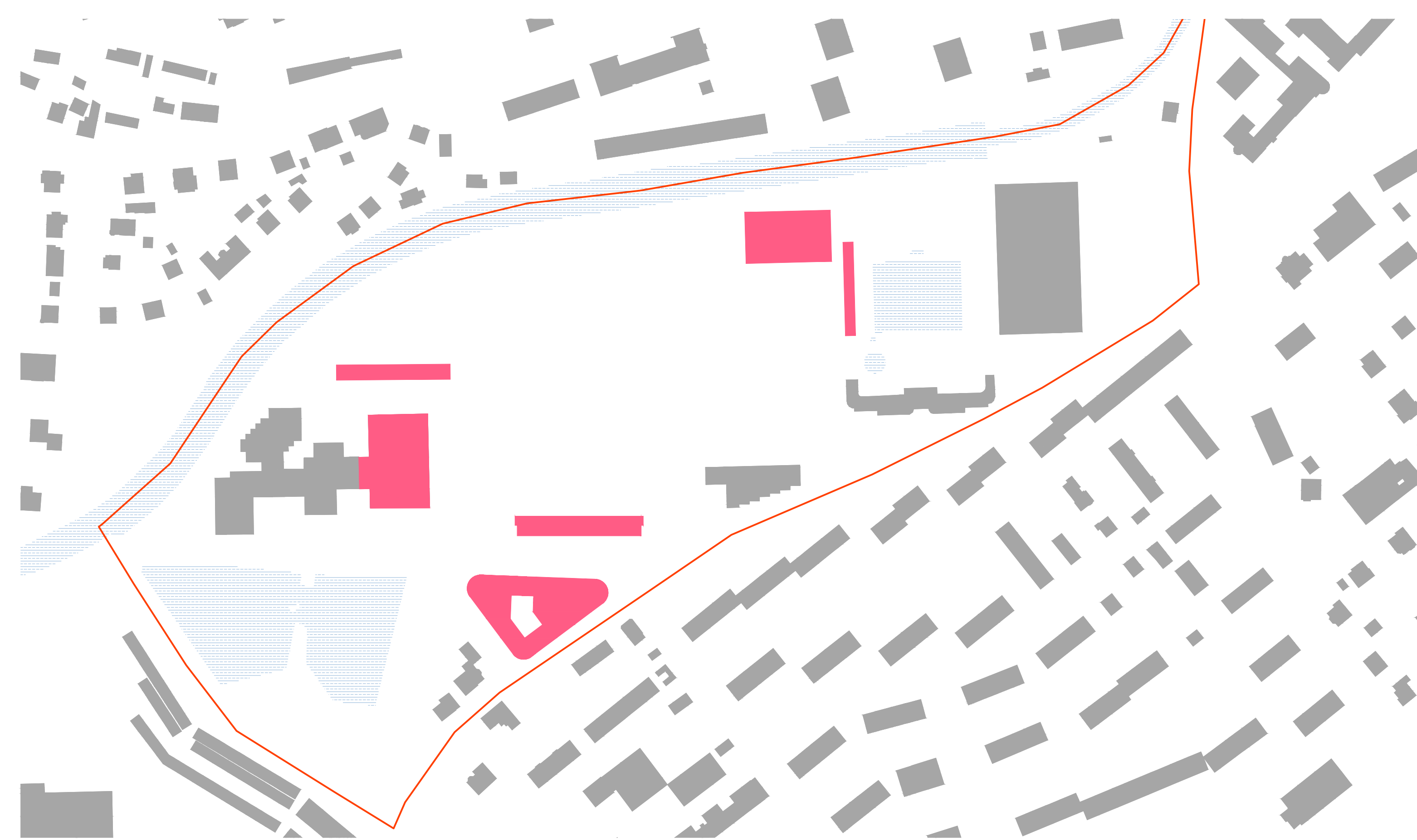
NAVRHOVANÁ DEMOLICE



NAVRHOVANÁ ZÁSTAVBA

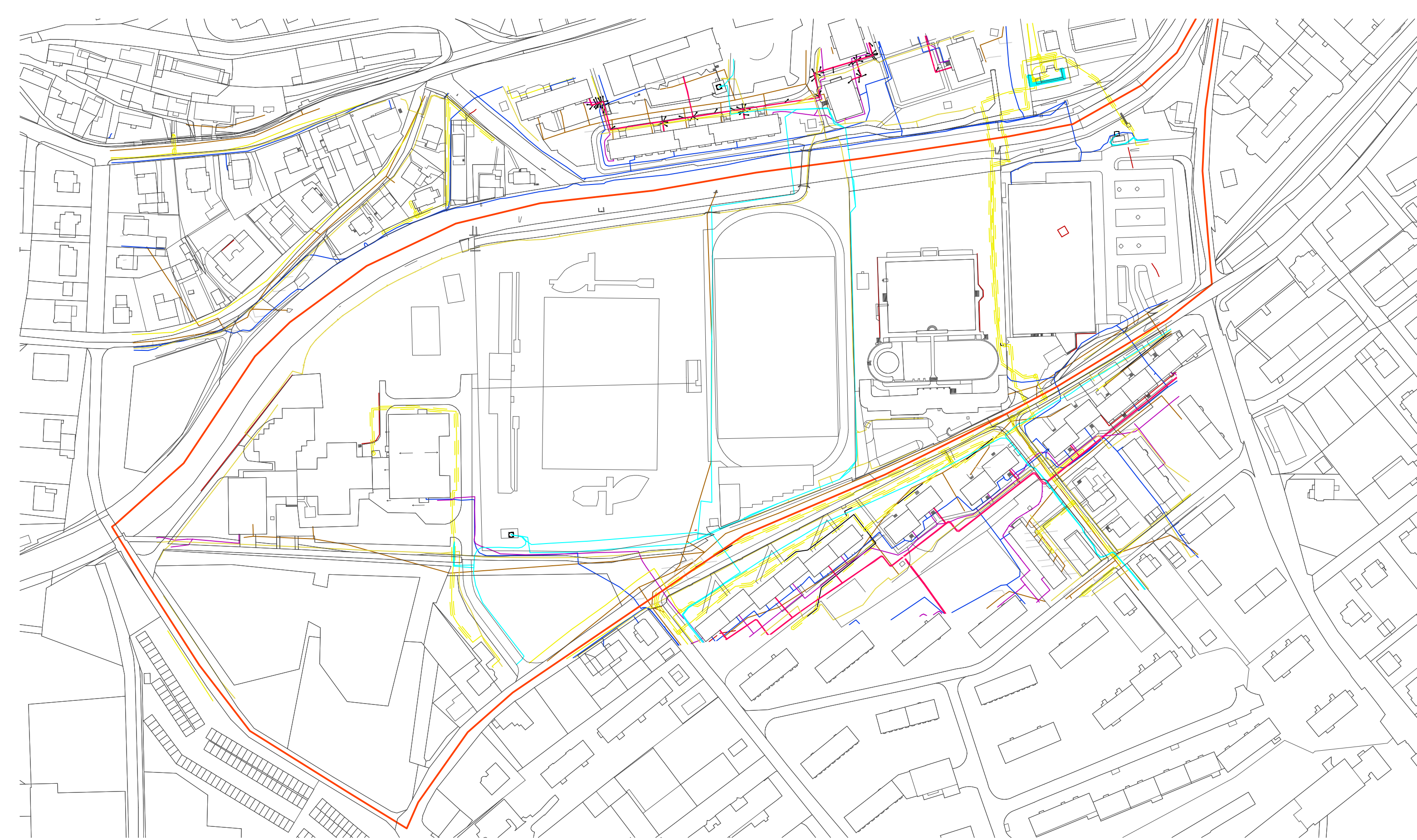


OBRYŠ ŘEŠENÉHO ÚZEMÍ







NAVRHOVANÉ OBJEKTY

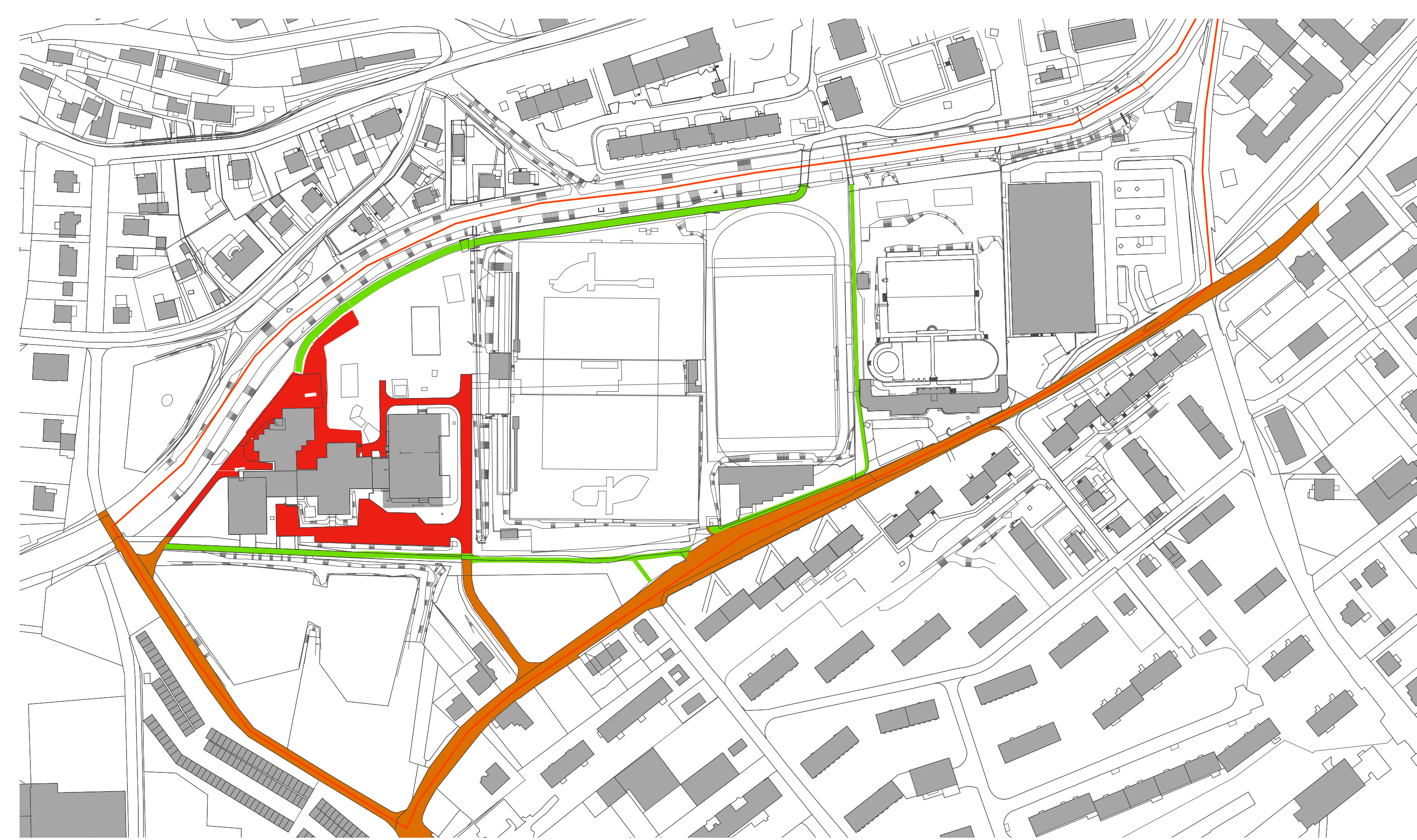
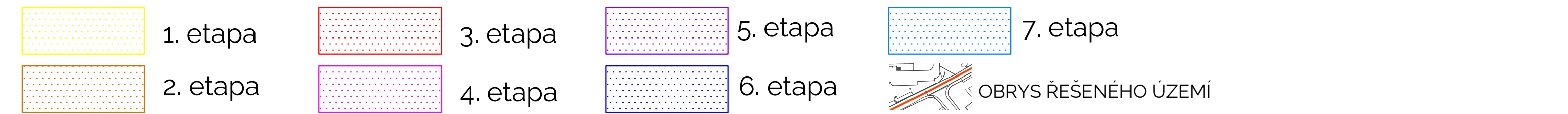
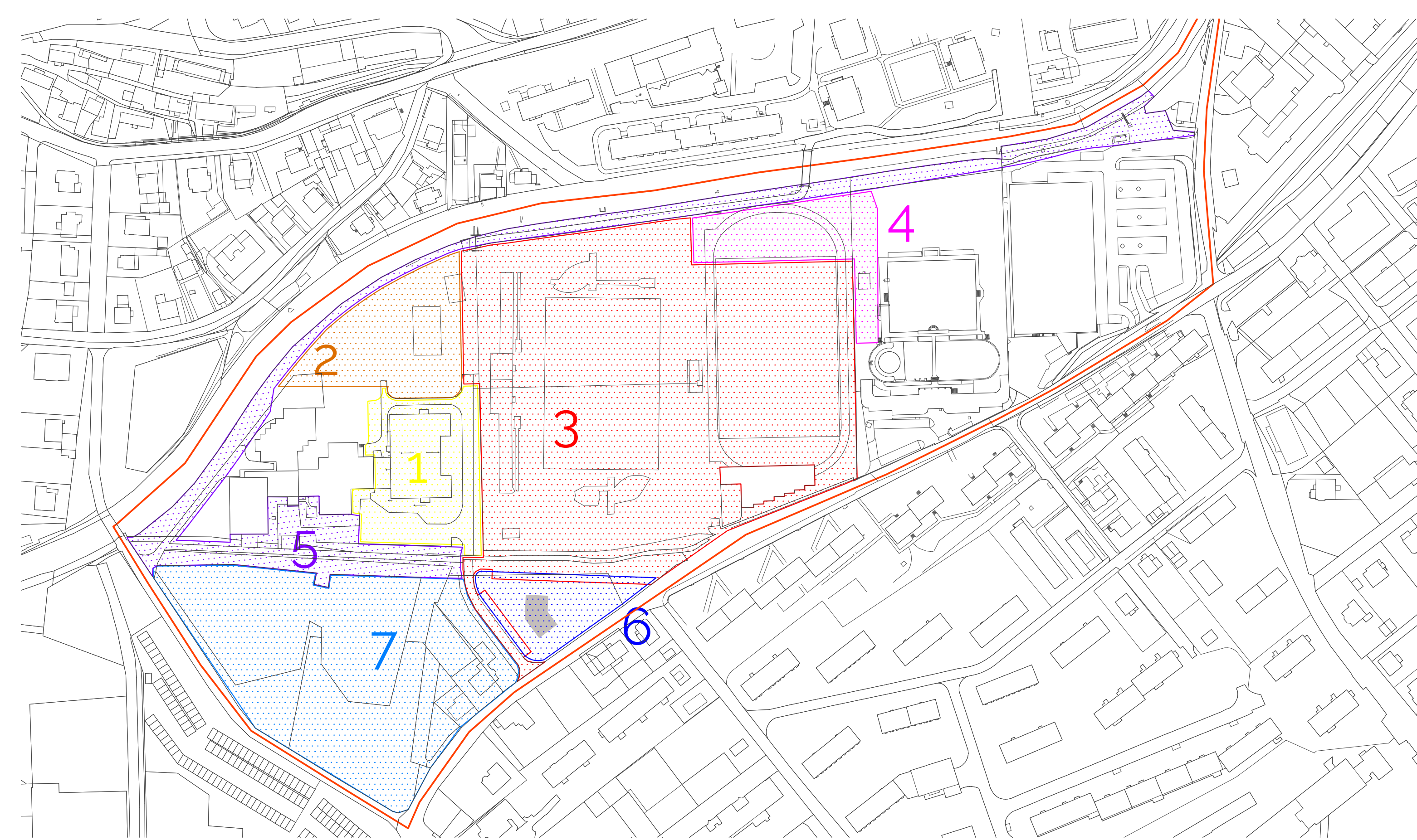
OBRYŠ ŘEŠENÉHO ÚZEMÍ

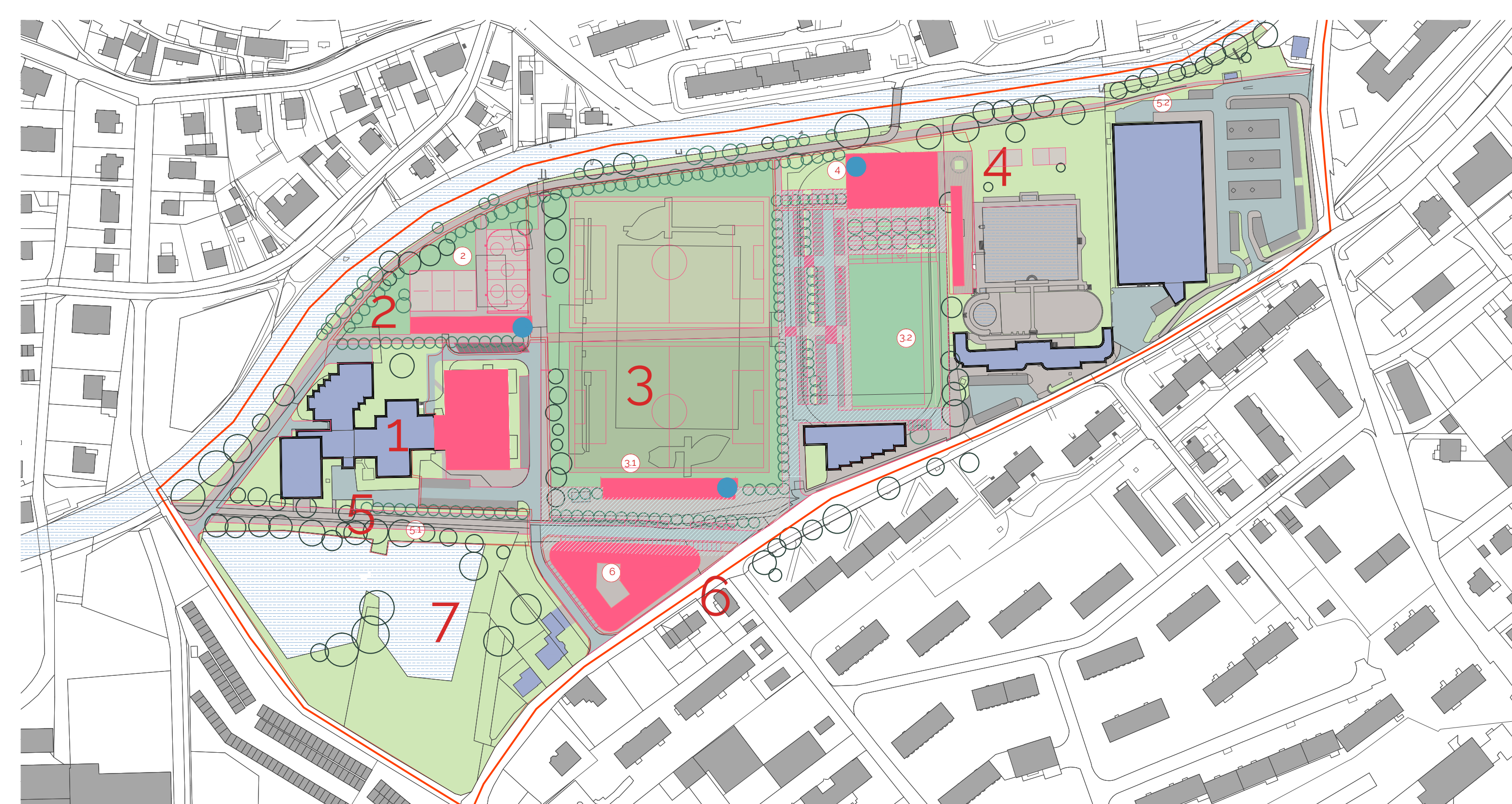
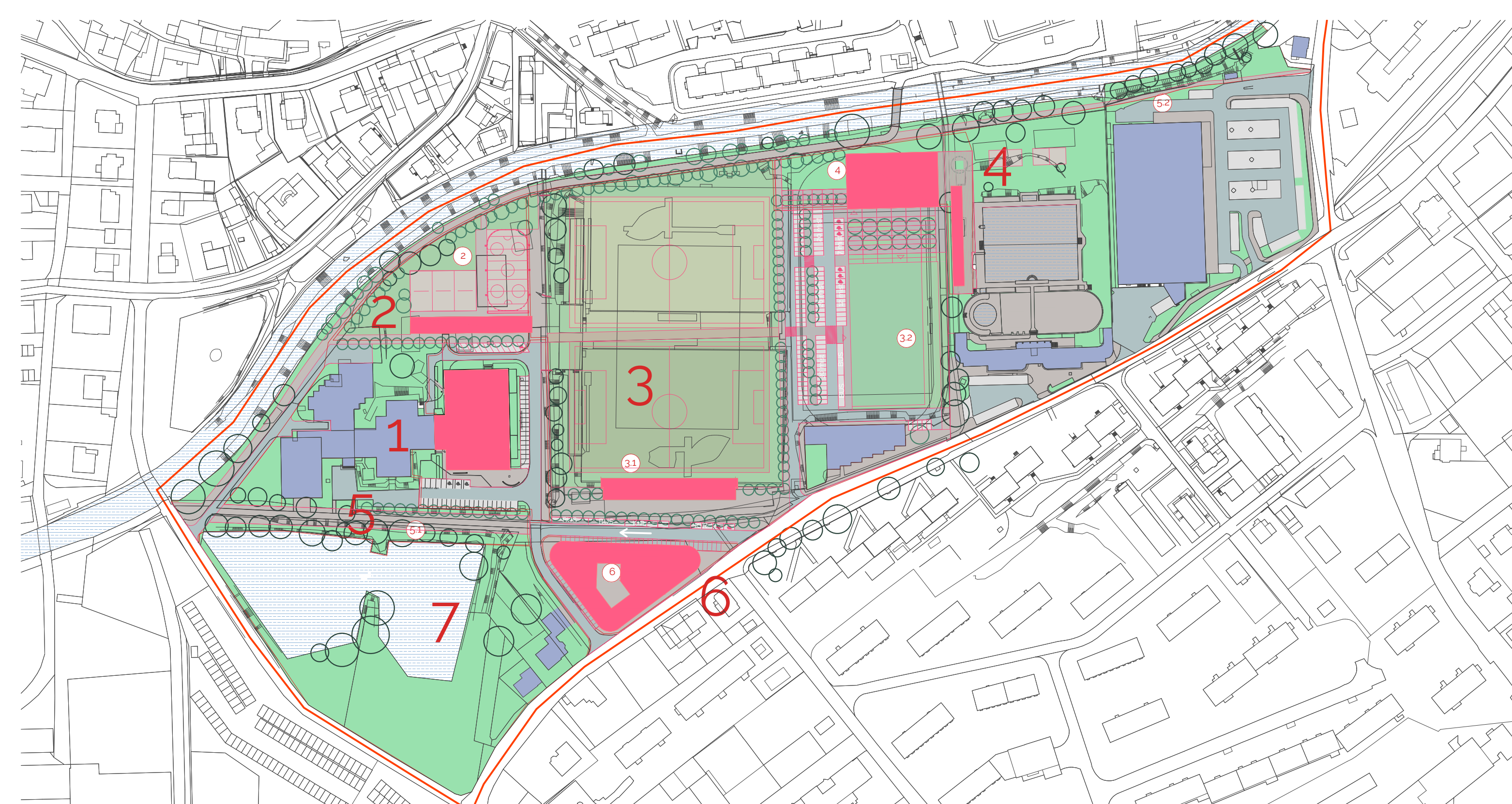


-  MĚSTO JESENÍK
-  TECHNICKÉ SLUŽBY JESENÍK, A.S.
-  OLOMOUCKÝ KRAJ
-  SOUKROMÉ
-  SPORTOVNÍ KLUB
-  KAUF LAND ČR
-  ČEZ

-  plynovod
-  slaboproud
-  silnoproud
-  kanalizace
-  vodovod
-  teplovod
-  VO

kolize sítí - přesun TS do novostavby tribuny, doporučená přeložka plynovodu z důvodu uvolnění územní rezervy





- komunikace s automobilovým provozem
- parkovací plochy
- ETAPIZACE
- OBRYS ŘEŠENÉHO ÚZEMÍ
- 2 MULTIFUNKČNÍ sportovně-rekreační prostor se zázemin
potřeba 34 stání - 12 stání (deficit 22 stání)
- 3.1 HLAVNÍ ČÁST FOTBALOVÉHO AREÁLU
tribuna potřeba 40 stání
PARKOVIŠTĚ K+R před tribunou
potřeba 40 stání /
89*6 stání • 2 stání BUS, 6*2 stání
- 3.2 FOTBALOVÉ HRISTIŠTĚ TRÉNINKOVÉ č. 2 / kryté kluziště • Parkoviště velké
2 variantní řešení této plochy:
89*6 stání
potřeba 40 stání /
89*6 stání • 5 stání • 2 stání BUS
- 4 KRYTÝ BAZÉN JESENÍK
vnitřní bazén - potřeba 14 stání
- 5.1 PROMÉNÁDA U RYBNÍKU
- 5.2 PĚŠÍ PROPOJKA vedle Kaufland
- 6 DŮM NA ROHU / zatravněné parkoviště 35 • 18 dočasných stání
hlídání podzemní garáže 51*3 stání
- 7 PARK U RYBNÍKU

- stávající vodní plocha
- odvodňovaná plocha
- akumulační nádrž na dešťovou vodu
- ETAPIZACE
- OBRYS ŘEŠENÉHO ÚZEMÍ
- 2 MULTIFUNKČNÍ sportovně-rekreační prostor se zázemin
- 3.1 HLAVNÍ ČÁST FOTBALOVÉHO AREÁLU
- 3.2 FOTBALOVÉ HRISTIŠTĚ TRÉNINKOVÉ č. 2 / kryté kluziště • Parkoviště velké
- 4 KRYTÝ BAZÉN JESENÍK
- 5.1 PROMÉNÁDA U RYBNÍKU
- 5.2 PĚŠÍ PROPOJKA vedle Kaufland
- 6 DŮM NA ROHU / zatravněné parkoviště 35 • 18 dočasných stání
- 7 PARK U RYBNÍKU

Prebytečná voda v akumulačních nádržích bude odváděna do stávajících rybníků pro povrchovou záložni a dlouhodobou akumulaci po analýze biologicko-krajinářských poměrů biotopu rybníků.

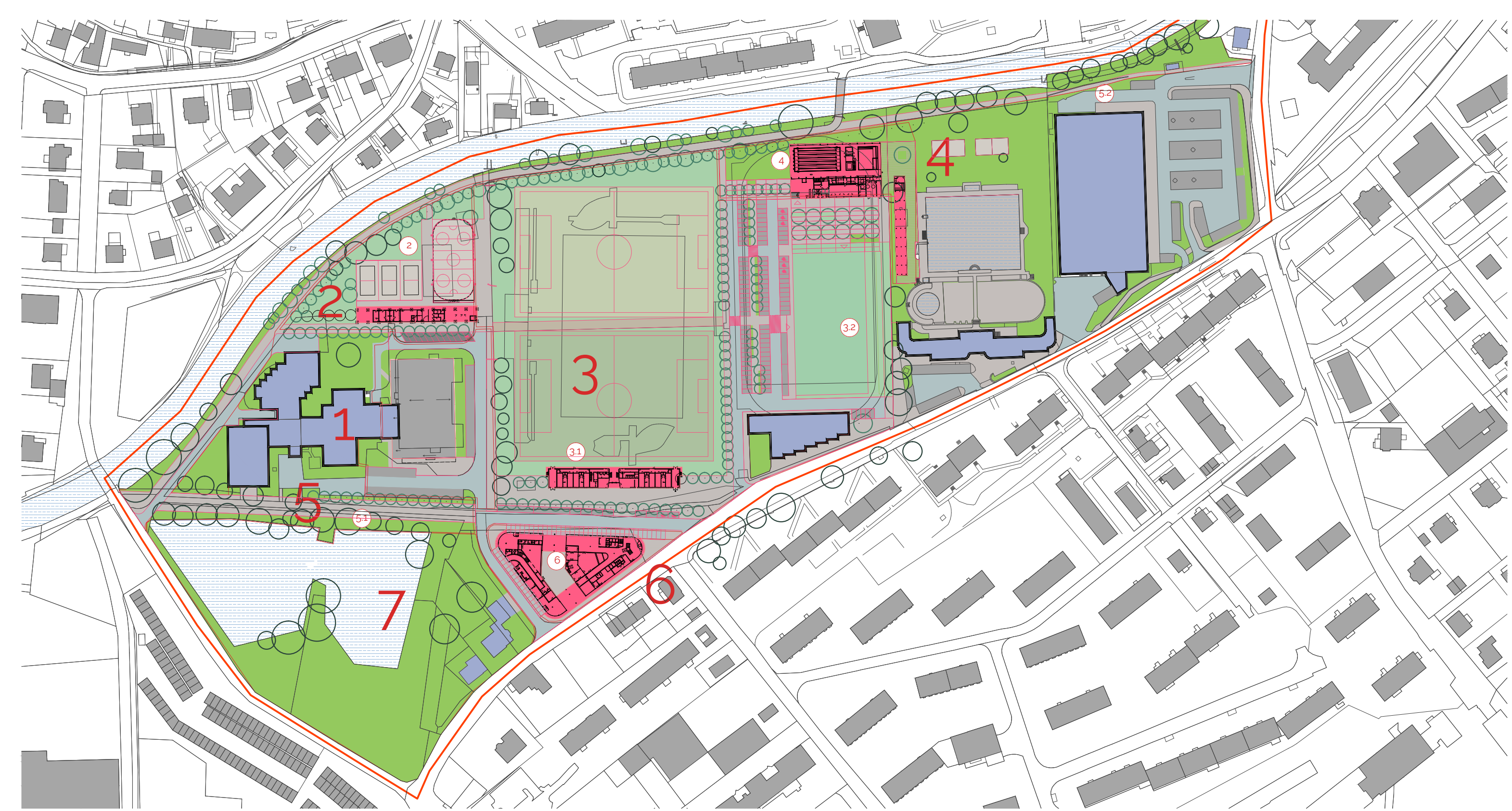
zpevněná plocha 1 - parkoviště vedle lázni	7 079,76 m ²
asfalt silnice	1274,8 m ²
betonová dlažba chodníky	5890,45 m ²
dotpňkové vsakovací plochy	301,96 m ²
zpevněná plocha 2 - kolem tribuny	4150,84 m ²
asfalt silnice	1544,98 m ²
betonová dlažba chodníky	2605,86 m ²



- | | | | |
|-----------------------------------|----------------------------------|-------------------------------|--------------------------------|
| | | | |
| stávající vodní plocha | zatravněná plocha | fotbalové hřiště tréninkové 1 | fotbalové hřiště reprezentační |
| | | | |
| fotbalové hřiště tréninkové 2 | hřiště multifunkční | chodník | silniční komunikace |
| | | | |
| navrhované stavby v řešeném území | stávající stavby v řešeném území | mlatový chodník | parkovací plochy |
| | | | |
| stromy stávající | | číslo stavební etapy | |
| stromy navrhované | | | číslo stavebního objektu |



- 2** MULTIFUNKČNÍ sportovní-rekreační prostor se zázemím
Efektivní využití pozemku pro celoroční různorodé sportovní-rekreační účely - venkovní (zastřešené?) kluziště/basketbalové hřiště, 2 hřiště pro plážový volejball, dětské hřiště, hygienické zázemí, šatny, klubovna, bufet, technické zázemí, půjčovna/servis sportovního vybavení. Ortogonální upřádaní sportovních ploch do trojúhelníkového pozemku, otevřenost k bezprostřednímu okolí nejen cyklostezky. Lineární jednoduchá dřevem obložená jednopodlažní kvádřovitá budova zázemí.
- 3.1** HLAVNÍ ČÁST FOTBALOVÉHO AREÁLU
Revitalizace stávajícího areálu pro fotbal: položka 3 + částečně položka 4. Demolice stávající tribuny a souvisejících nevyhovujících objemů a ploch. Integrace potřebných zařízení do co nejméně stavebních objemů (např. přelozka trafostanice). 1 travnaté tréninkové hřiště č. 1 v severní části areálu, 1 travnaté reprezentační hřiště v jižní části areálu, 1 zastřešená tribuna se zázemím pro fotbalová hřiště při jižním okraji dvojice hřišť obsahuje: šatny, technické zázemí, hygienické zázemí, bufet, sklady klubovna, další funkčně doplňující prostory. Tribuna má 2 charakterem odlišné části:
- dolní kompaktní dřevem obložená podnož se zázemím a samotnou tribunou
- horní subtilní zastřešení
Tvarostavně nejvýraznější část tribuny je její zastřešení, které je řešeno jako lomenice podpíraná jednoduše tvarovanými sloupy s vybihajícími konzolami.
- 7** PARK U RYBNÍKU
Revitalizace oblasti kolem stávajícího rybníku v jihozápadní části areálu. Rekulтивace a celkové krajinařsko-biologické ozdravení a zpřístupnění oblasti, mobiliář.

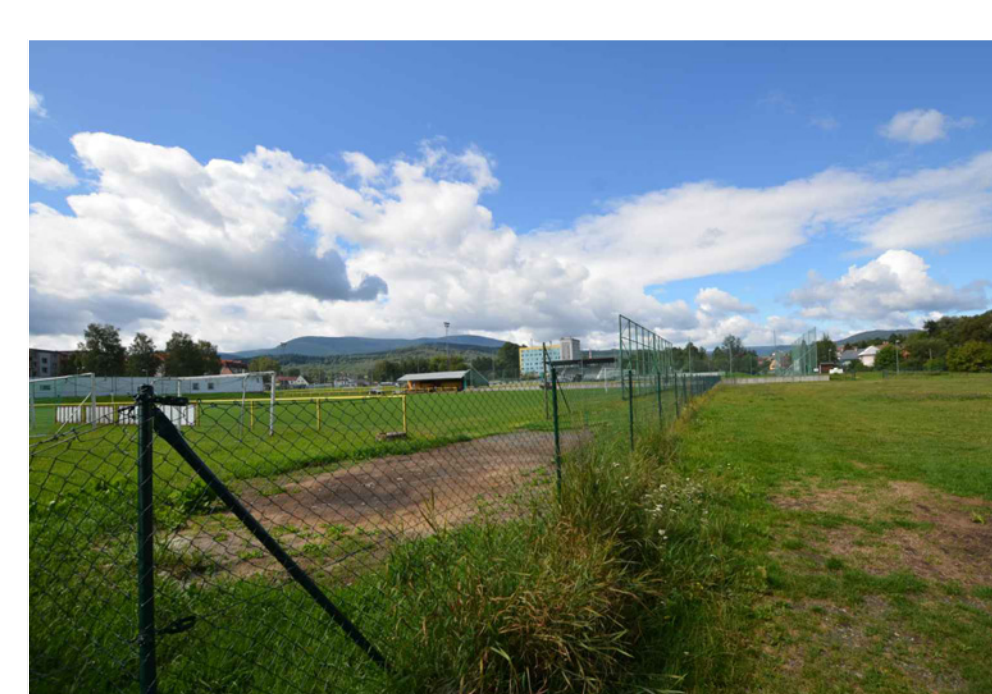


- 3.2** FOTBALOVÉ HRÍŠTĚ TRÉNINKOVÉ č. 2 / kryté kluziště + Parkoviště velké
- 2 variantní řešení této plochy
1) 2. tréninkové hřiště pro fotbal+ venkovní kulturované parkoviště. Prostorné hřiště v sousedství hlavní část fotbalového areálu. Kulturované velké parkoviště pro celý sportovní-rekreační areál.
2) kryté kluziště + venkovní kulturované parkoviště. Menší prostorová i funkčně alternativní k velkému zimnímu stadionu. Kulturované velké parkoviště pro celý sportovní-rekreační areál.
- 4** MĚSTSKÉ LAZNE JESENÍK
Nový krytý plavecký bazén s doplňujícími rekreačními provozy, ozdravení stávajícího venkovního koupaliště a integrace jej do nového celku.
- bazén 6 drah, menší mělký bazén pro děti, brouzdaliště, páni lázeň, finská sauna, klubovna, terasa
Skleněnou fasádou odhromněný jednoduchý kvádřovitý skelet s plnou částí obloženu dřevěnými lamelami. Komunikace stavby s potokem Stařičem a její návaznost na stávající venkovní koupaliště.
*Stavba pergoly se zahradní finskou saunou.
jednoduchá lomená kvádřovitá dřevem komponovaná kostrová pergola s vloženým kvádem sauny.
- 5.1** PROMENÁDA U RYBNÍKU
Pěší propojka vedle Kauflandu
Architektonicko-krajinařské ozdravení prostupnosti území ve strémě břehu potoka Stařiče při stávající opěrné zdi vedle supermarketu Kaufland. Schodiště + terasa chodníku. Citlivé krajinařské zásahy trvanlivé materiály se subtilními detaily, jednoduché a učelné tvarostvoří.
- 6** DŮM NA ROHU / zatravněné parkoviště 35 + 18 dočasných stání
Městský dům na neutěšeném trojúhelníkovém pozemku v jižní části areálu pomáhajícím ucelit charakter dané lokality a obohatit ji, celé město o kyzéne funkce. "Hotel Jeseník se standardním hotelovým vybavením - restaurace, fitness, wellness. Doplňujícími veřejné prostory - aktivní veřejný parter, pobytový dvůr a pobytová střecha. Hlídané podzemní garáže.
Kompaktní zaoblený trojboký hranol s výrazným prosklením a lóždiemi hotelových pokojů doplněný akcenty dřeva a dřevem obloženými hmotami střešních nástavb. Průchozí blok, hotelové atrium (přip. dvorana). Pobytové podium ve vnitrobloku i atriu.

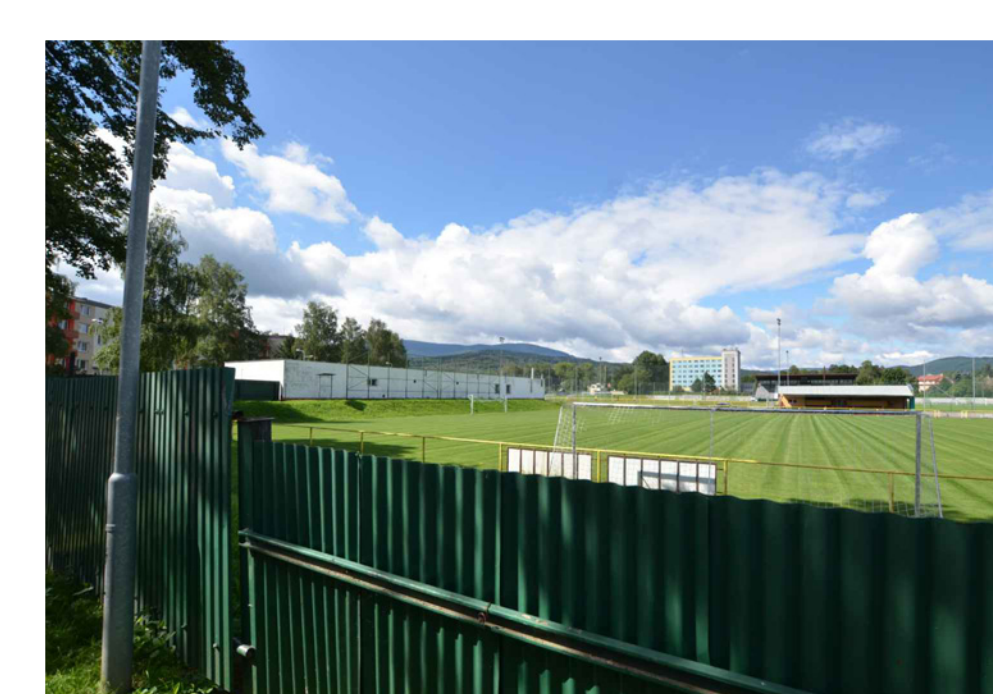
- 2** MULTIFUNKČNÍ sportovní-rekreační prostor se zázemím
- 3.1** HLAVNÍ ČÁST FOTBALOVÉHO AREÁLU
- 3.2** FOTBALOVÉ HRÍŠTĚ TRÉNINKOVÉ č. 2 / kryté kluziště + Parkoviště velké
- 4** KRYTÝ BAZÉN JESENÍK
- 5.1** PROMENÁDA U RYBNÍKU
- 5.2** PĚŠÍ PROPOJKA vedle Kaufland
- 6** DŮM NA ROHU / zatravněné parkoviště 35 + 18 dočasných stání
- 7** PARK U RYBNÍKU



- 2) MULTIFUNKČNÍ sportovně-rekreační prostor se zázemím
 - 3.1) HLAVNÍ ČÁST FOTBALOVÉHO AREÁLU
 - 3.2) FOTBALOVÉ HRÍŠTĚ TRÉNINKOVÉ č. 2 + Parkoviště velké
 - 4) *zatravněná volná ploch - dětské hřiště (?)
 - 5.1) PROMENÁDA U RYBNÍKU
 - 5.2) PĚŠÍ PROPOJKA vedle Kaufland
 - 6) zatravněné parkoviště 35 + 18 dočasných stání
 - 7) PARK U RYBNÍKU
- navrhované stavby v řešeném území



1/ ŘEŠENÉ ÚZEMÍ



2/ NEPROSTUPNOST



3/ NEVYUŽITÍ VODNÍHO POTENCIÁLU



4/ FRAGMENTOVANÝ PROSTOR - NEMĚSTSKÉ



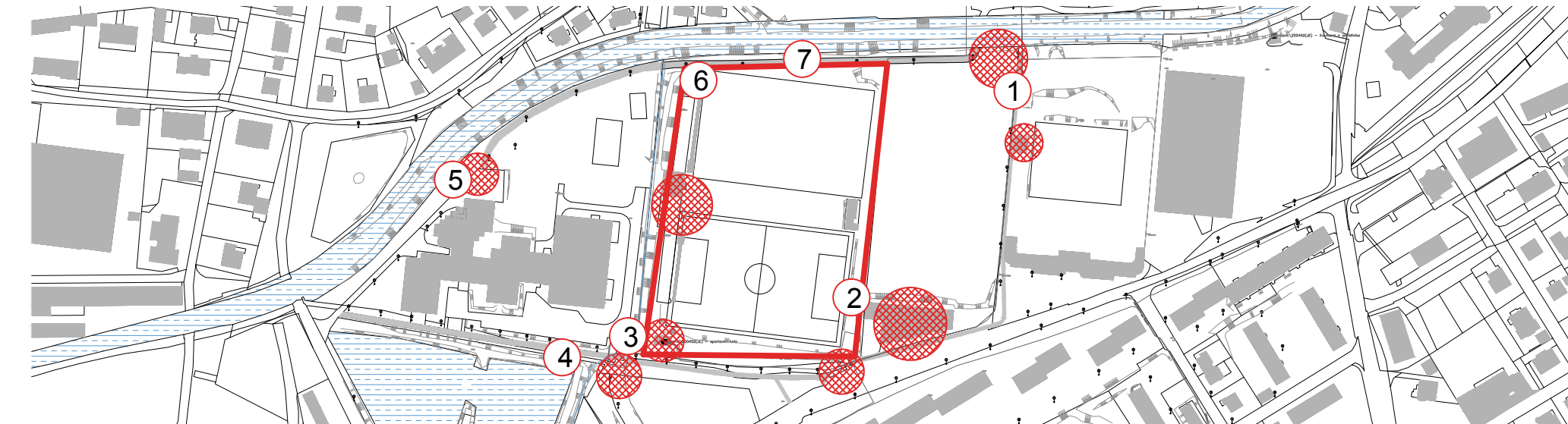
5/ ŠPATNÁ NÁVAZNOST

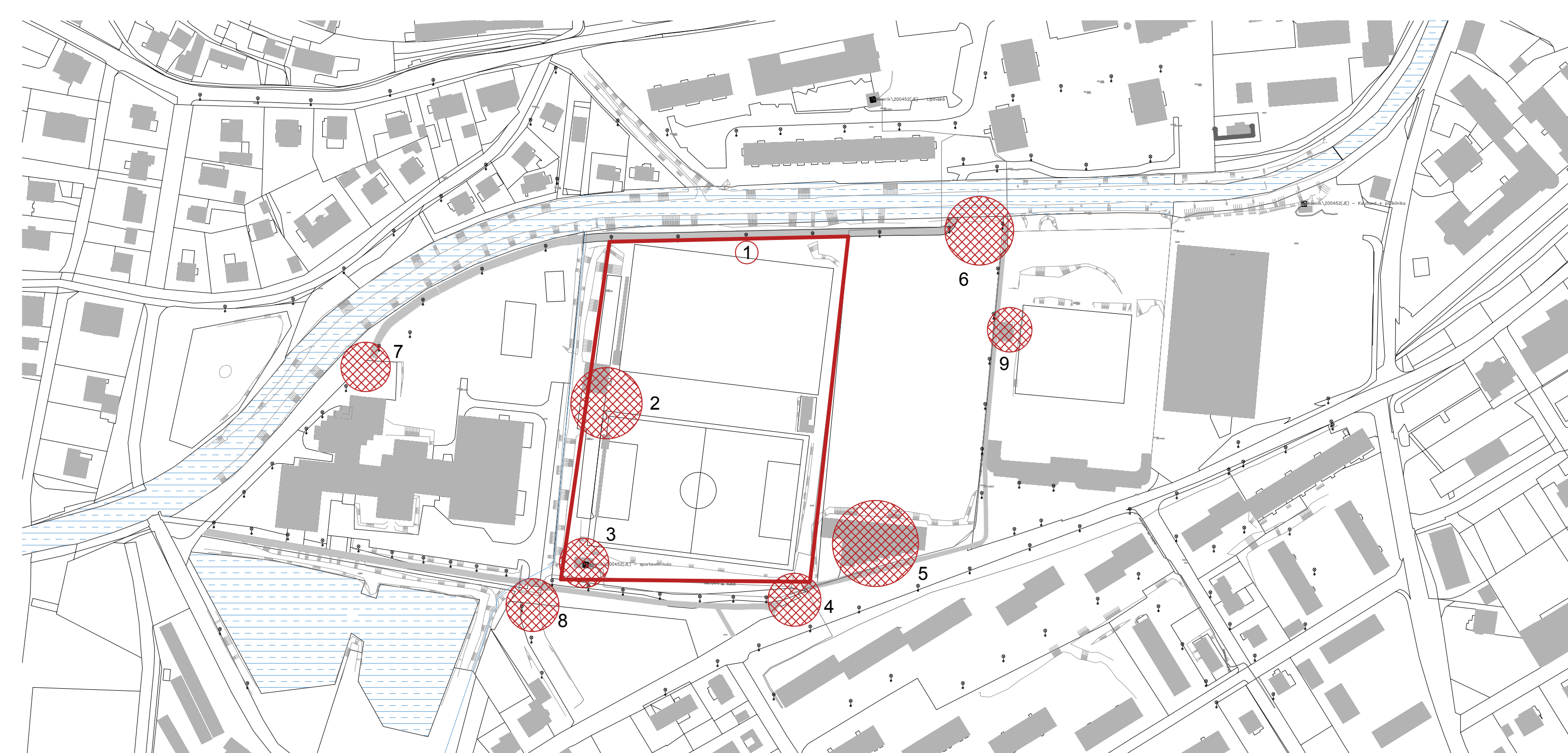


6/ ŠPATNÁ ORIENTACE TRIBUN VŮČI HRÍŠTĚM



7/ PĚŠÍ A CYKLO STEZKA





MULLTIFUNKČNÍ SPORTOVNÍ AREÁL JESENÍK

Situační výkresy

1/ uzavřenost areálu - neprostupnost

2/ orientace tribun neodpovídá dnešním hřištím

3/ neměstotvorné stavby - "špunt" v území - v návrhu přemístěno do novostavby

4/ nenávaznost pěších komunikací

5/ stavba nevzhledná, neměstotvorná

6/ chybí provázanost, propojení podél břehu Staříče k centru

7/ chybí napojení i materiálové

8/ chybí dostatečně kapacitní řešení dopravy v klidu

9/ neměstotvorné - v návrhu přemístěno do budovy krytého bazénu

10/ obtížně uchopitelný fragmentovaný prostor neměstského až periferního charakteru (viz. Fotodokumentace - str.9), nevyužití vodního potenciálu

